

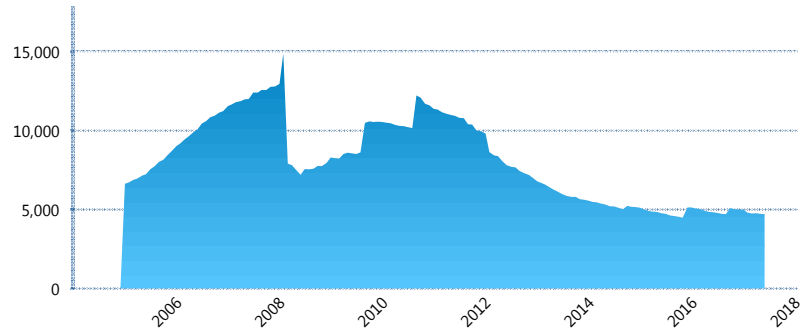
I. INFORMACIÓN FINANCIERA

I) Detalles del Fondo

Detalles del Fondo	
Razón Social	Inbursa Siefore Básica, S.A. de C.V.
Inicio de Operaciones	23/09/2004
Tipo de Fondo	Básica
Clave Bolsa	INBURS1
Activos Administrados *	4,685
ISIN	MX54IN3H0020
Comisión Anual	0.98%
Administrador	Afore Inbursa, S.A. de C.V.
Director General	Lic. José Ignacio Jiménez Santos
Presidente del Consejo	Sandra Sosa Nasta

Activos Administrados *

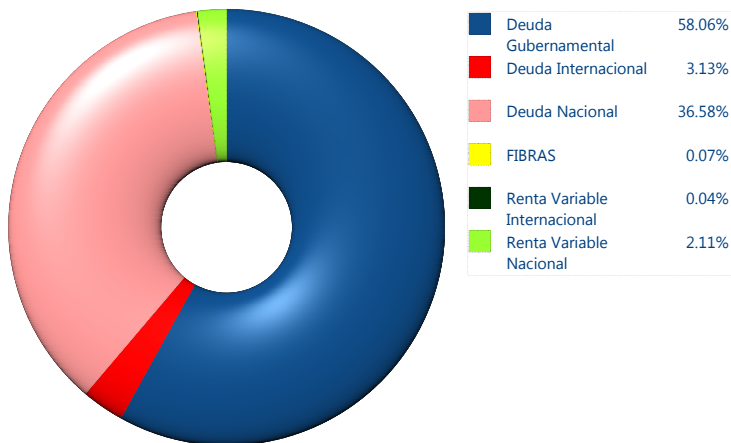
\$4,685



*Cifras en millones de pesos

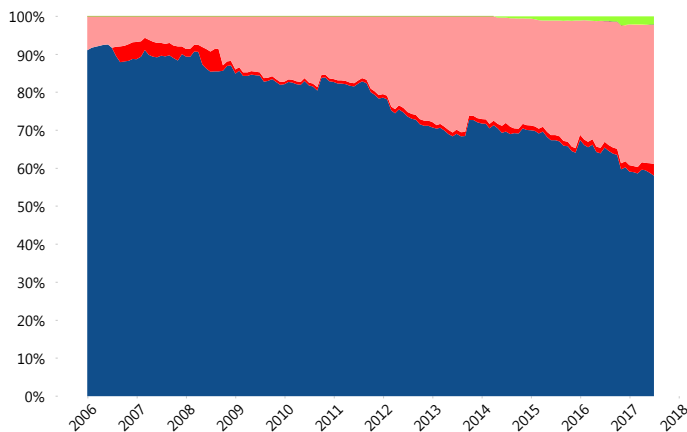
Contiene el efecto de fusiones, cortes transversales y transferencias por edad. Para mayor información consultar: <http://www.consar.gob.mx/gobmx/Aplicativo/Factsheets/EC/ECSAR.pdf>

II) Inversiones



Tipo de Instrumento		Inbursa (SB1)	Sistema Básicas 1**
Renta Variable Nacional	Renta Variable Nacional	2.11%	1.71%
	Total	2.11%	1.71%
Renta Variable Internacional	Renta Variable Internacional	0.04%	3.56%
	Total	0.04%	3.56%
FIBRAS	FIBRAS	0.07%	0.75%
	Total	0.07%	0.75%
Deuda Nacional	Alimentos	0.00%	0.72%
	Automotriz	0.00%	0.01%
	Banca de Desarrollo	0.00%	2.28%
	Bancario	0.65%	1.97%
	Bebidas	0.50%	0.81%
	Cemento	0.00%	0.04%
	Centros Comerciales	0.00%	0.08%
	Consumo	0.00%	0.79%
	Empresas Productivas del Estado	3.42%	4.95%
	Estados	1.77%	1.66%
	Europeos	9.25%	2.74%
	Grupos Industriales	1.94%	0.79%
	Infraestructura	13.88%	5.51%
	Otros	0.00%	1.30%
	Papel	0.00%	0.30%
	Serv. Financieros	0.00%	0.44%
	Telecom	1.47%	1.26%
Transporte	0.00%	0.30%	
Vivienda	3.68%	3.30%	
Total	36.58%	29.25%	
Deuda Internacional	Deuda Internacional	3.13%	1.93%
	Total	3.13%	1.93%
Deuda Gubernamental	BONDESD	0.02%	0.32%
	BONOS	0.36%	8.92%
	BPA182	23.95%	2.17%
	CBIC	0.00%	4.39%
	CETES	17.21%	1.63%
	REPORTO	2.75%	2.14%
	UDIBONO	13.78%	42.37%
UMS	0.00%	0.85%	
Total	58.06%	62.81%	
Total	100.00%	100.00%	

Evolución de Inversiones



**Considera las inversiones de todo el grupo de SIEFORES Básicas 1 Cifras al cierre de junio de 2017

III) Desempeño

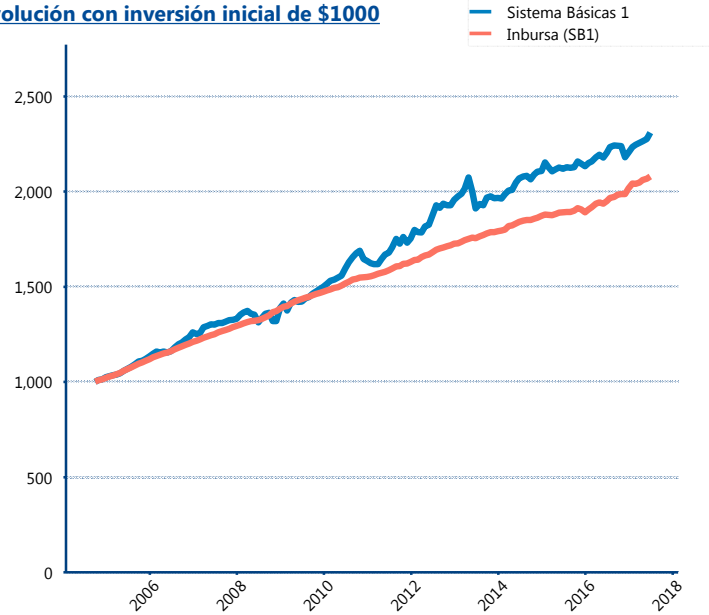
Rendimiento Bolsa

Tipo	Inbursa (SB1)	Sistema Básicas 1
1 año	6.33%	4.33%
2 años	4.75%	4.20%
3 años	4.06%	3.61%
5 años	4.28%	4.22%

Indicador de Rendimiento Neto

Siefore	IRN %
Azteca (SB1)	4.21%
Profuturo (SB1)	4.20%
Inbursa (SB1)	4.10%
Coppel (SB1)	4.09%
Principal (SB1)	3.98%
XXI-Banorte (SB1)	3.95%
SURA (SB1)	3.85%
PensionISSSTE (SB1)	3.80%
Metlife (SB1)	3.70%
Invercap (SB1)	3.66%
Banamex (SB1)	3.47%
Promedio Simple	3.91 %
Promedio Ponderado	3.88 %

Evolución con inversión inicial de \$1000



Construido con el precio de la Siefore registrado en la Bolsa Mexicana de Valores

IV) Medidas de sensibilidad y riesgos

Evolución del Plazo Promedio Ponderado

